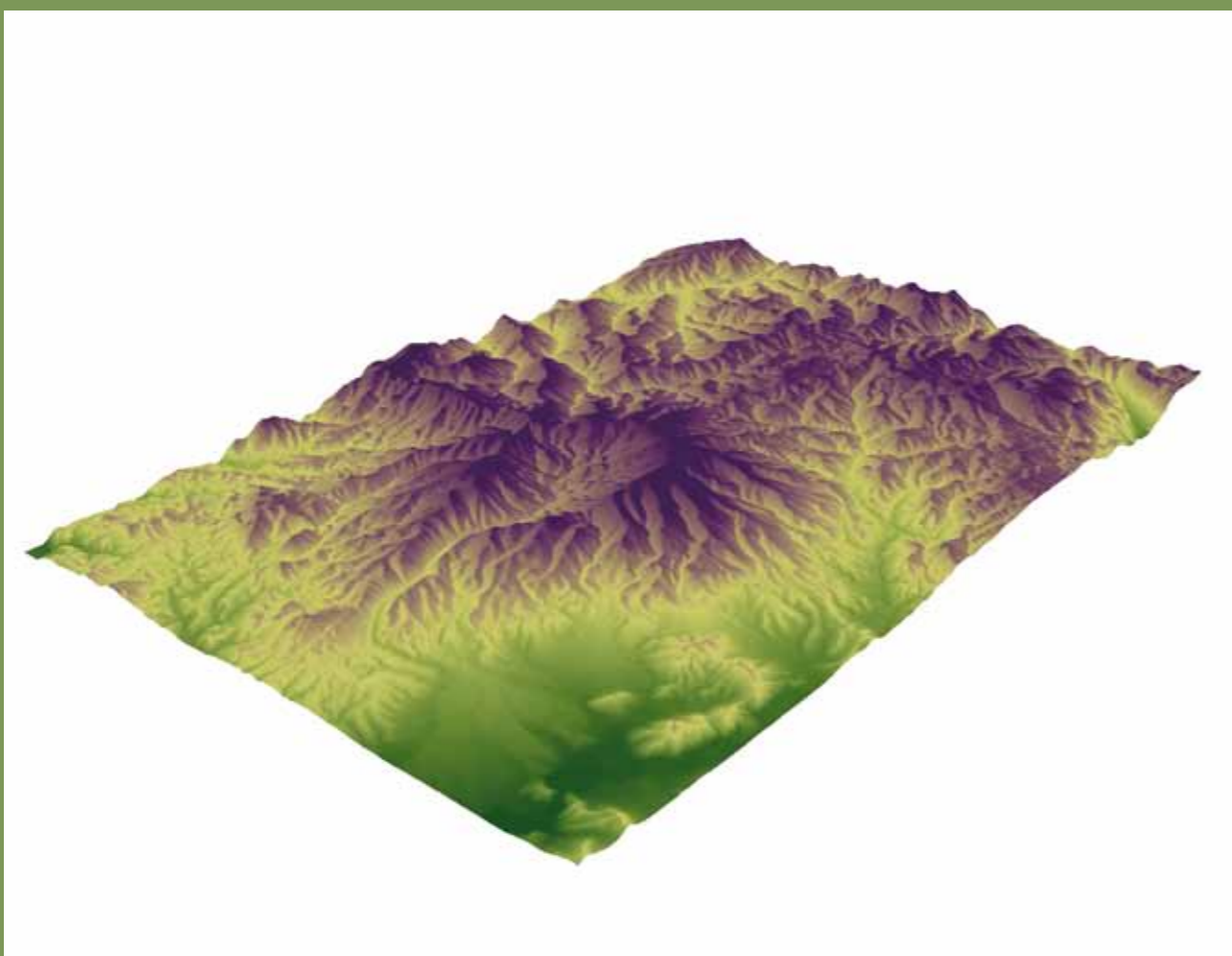


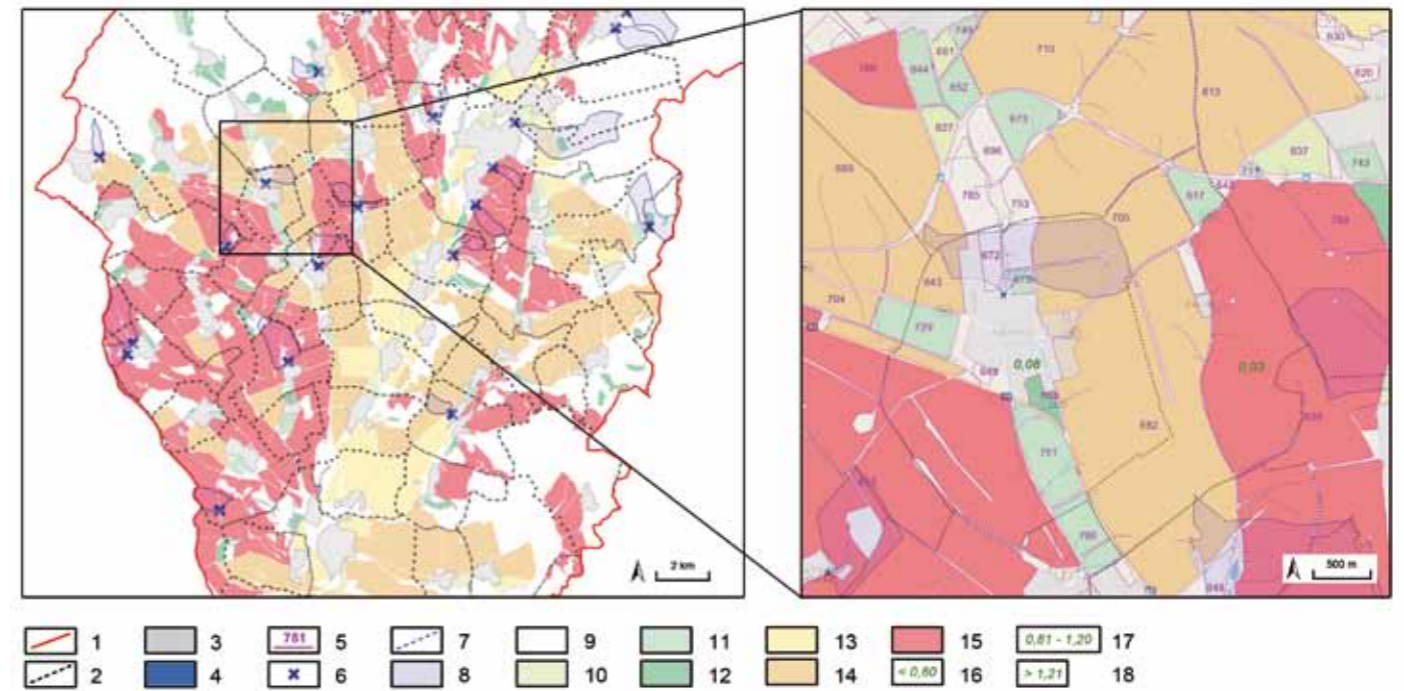
**1** 2017  
ročník 51

# Životné prostredie

Revue pre teóriu a starostlivosť o životné prostredie

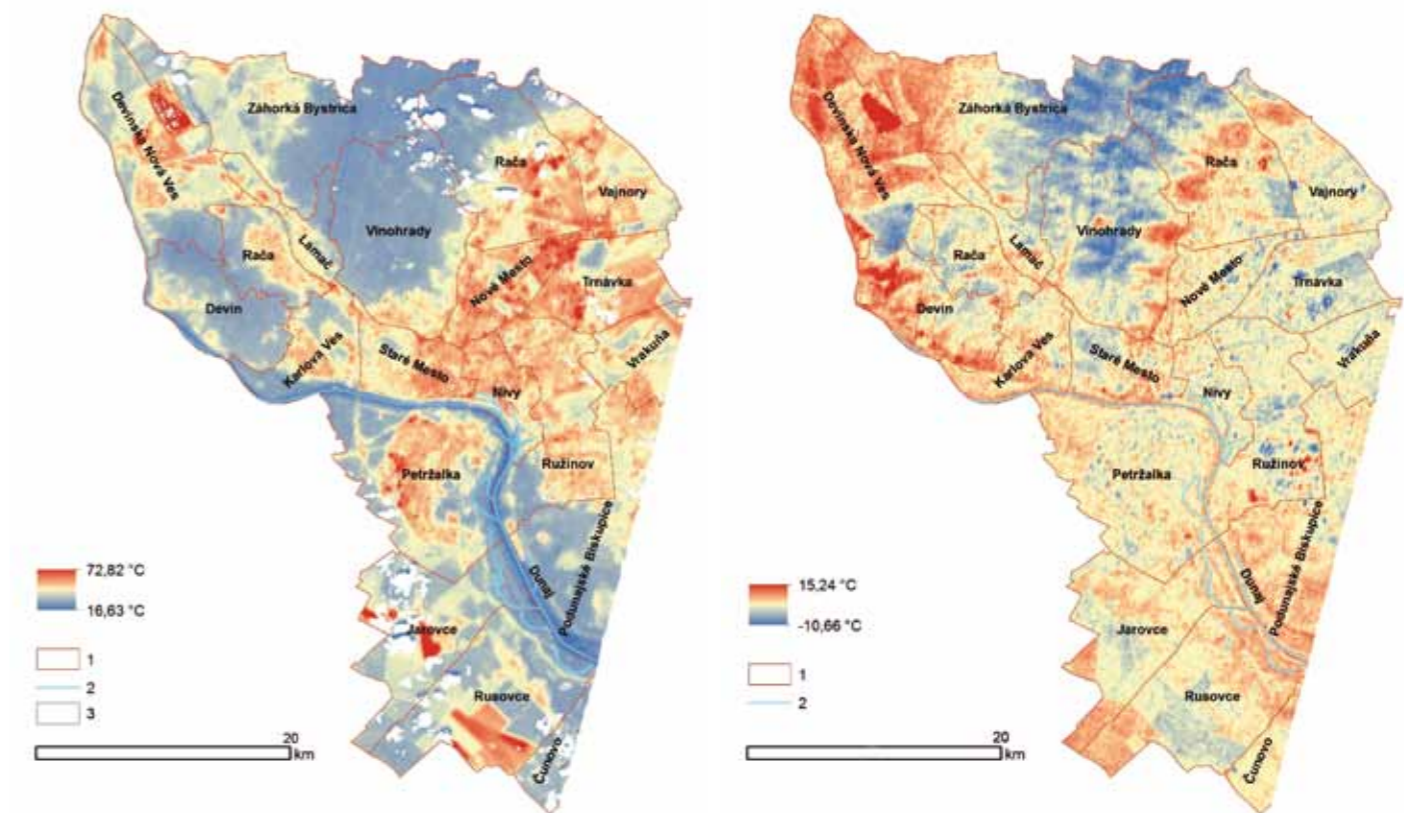


**Životné prostredie**  
vydáva Ústav krajinnej ekológie SAV  
ISSN 0044-4863  
EV 3187/09



**Prezentácia rozhrania registra návrhy informačného systému S-Oktopus – systému o krajine, tvorbe pozemkových úprav na Slovensku na príklade povodia rieky Žitava. Zdroj: [http://fzki.uniag.sk/Members/muchova\\_z/s-oktopus](http://fzki.uniag.sk/Members/muchova_z/s-oktopus)**

Vysvetlivky: 1 – hranica povodia, 2 – administratívne hranice, 3 – zastavané plochy, 4 – vodné plochy, 5 – hranice parciel s označením, 6 – kritické body (stanovené podľa Výskumného ústavu vodohospodárskeho T. G. Masaryka, 2009), 7 – dráhy sústredeného povrchového odtoku, 8 – čiastkové povodia kritických bodov, 9 – neohrozené pôdne celky, 10 – ochrana hornej časti pozemku za medzením prítoku cudzej vody, 11 – pásové pestovanie plodín, 12 – vylúčenie pestovania erózne náchylných plodín, 13 – zatravnenie údolnic, prerušenie povrchového odtoku formou biologických opatrení, 14 – pásové pestovanie plodín v kombinácii s trvalými trávovými porastmi, 15 – vylúčenie pestovania erózne náchylných plodín, prerušenie povrchového odtoku formou technických opatrení, 16 – návrh nových krajinnoeekologických plôch, 17 – revitalizácia existujúcich plôch, 18 – ochrana existujúcich plôch



**Teplota povrchu 7. júla 2014 o 09:45 hod. (vľavo) a teplota povrchu 1. decembra 2014 o 09:46 hod. (vpravo) na vybranom území Bratislavy (východná časť mesta sa nachádzala mimo záberu satelitu). Autor: Tomáš Rusnák, Juraj Lieskovský**

Vysvetlivky: 1 – hranica katastrálnych území, 2 – vodný tok, 3 – územie zakryté oblakmi (bez dát)